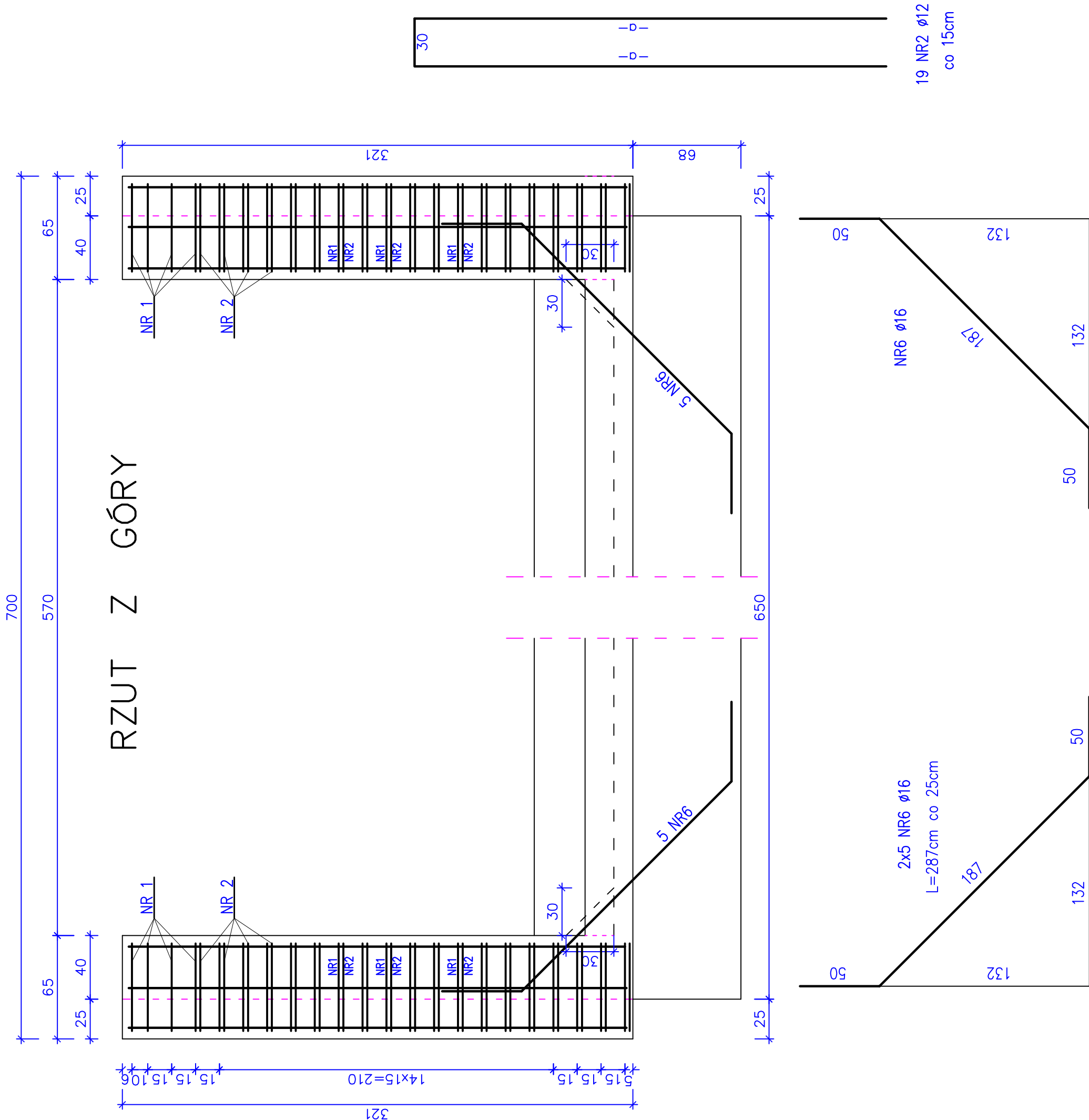


KONSTRUKCJA SKRZYDEŁKA

PRZEKRÓJ
A-A



ZESTAWIENIE PRĘTÓW NR 2

Nr pręta	Długość —a— [cm]	Długość 1 pręta [m]
2.1	34	0,98
2.2	49	1,28
2.3	64	1,58
2.4	79	1,88
2.5	94	2,18
2.6	109	2,48
2.7	124	2,78
2.8	139	3,08
2.9	154	3,38
2.10	169	3,68
2.11	184	3,98
2.12	199	4,28
2.13	214	4,58
2.14	229	4,88
2.15	244	5,18
2.16	259	5,48
2.17	274	5,78
2.18	289	6,08
2.19	297	6,24
Razem	[m]	69,78

ZESTAWIENIE STALI DLA 1go SKRZYDEŁKA


Nr	Ø	Długość		Ilość	Długość łączna [m]		
		1 pręta			Ø10	Ø12	Ø16
pręta		[mm]	[cm]	[szt]	St3X-b	18G2-b	
1	12	120	22			26,40	
2	12		19			69,78	
3	10	69	22		15,18		
4	12	313	10			31,30	
5	16		24				87,32
6	16	287	10				28,70
7	16	419	2				8,38
8	10	44	40		17,60		
Długość łączna				(m)	32,78	127,48	124,40
Masa 1m				(kg)	0,617	0,888	1,58
Razem				(kg)	20,23	113,21	196,55
Ogółem				(kg)	330,0		

Wykonać zbrojenie dla 4 skrzydełek

ELEMENT	jedn.	ilość dla 1 skrzydełka	ilość dla 4 skrzydełek
Skrzydełko – beton C30/37	m ³	2,1	8,4
Stal zbrojeniowa	kg	330,0	1320,0

JWAGA:

1. Powierzchnie stykające się z gruntem zabezpieczyć za pomocą izolacji bitumicznej lekkiej

 WEKTOR	BIURO PROJEKTOWE 98-220 Żuńska Wola, ul. Sienkiewicza 13 E-mail: wektorjb@wp.pl kom. 601-280-876		INWESTOR Gmina Konopnica 98-313 Konopnica, ul. Rynek 15	
	Objekt: Rozbiorka mostu i budowa kładki na rzece Oleśnica w ciągu drogi gminnej nr 114212E wraz z dojazdami w miejscowości Mała Wieś, Gmina Konopnica			PW
Działka nr: 260; 268; 294. Obręb 0012 Mała Wieś				Skala 1:25
Rysunek:				
Zbrojenie skrzydzelka				
Projektant Sprawdził Opracował Brzmia	Imię i nazwisko	Nr uprawnień	Specjalność	Podpis
	mgr inż. Józef Borkiewicz	225.00/WL	konstr.-bud.	
	mgr inż. Bogusław Orzeł	225.01/WL	konstr.-bud.	
	mgr inż. Rafał Staniszek			
	Mostowa		Data: 10. 2017	
11/4				